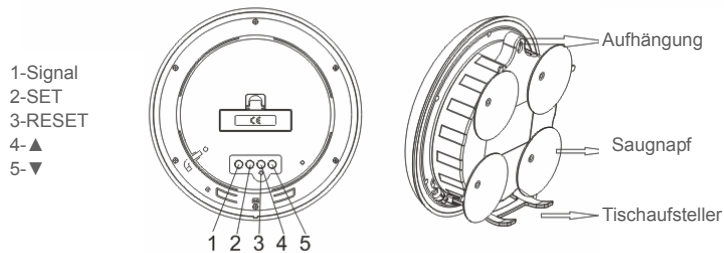


# WT 3000 – Funk-Baduhr

## Bedienungsanleitung

### ÜBERSICHT



### LCD BILDSCHIRM



### FUNKTIONEN

- DCF-77 Funkuhr mit manueller Einstelloption
- 12/24 h Zeitanzeige
- Zeitzoneneinstellung (-1/+2 h)
- Datums- und Wochentagsanzeige (8 Sprachen)
- Innentemperaturanzeige in °C/°F
- Feuchtigkeitsgeschützt, ideal für Badezimmer
- Montage mit 4 Saugnäpfen, Wandaufhängung oder Tischauftellung

### INBETRIEBNAHME

1. Drehen und heben Sie die hintere Abdeckung.
2. Entfernen Sie den Batteriefachdeckel.
3. Legen Sie 1 x AA Batterie entsprechend der Polarität (+/-) ein.
4. Schließen Sie den Batteriefachdeckel und die Abdeckung.

### AUTOMATISCHE ZEITEINSTELLUNG

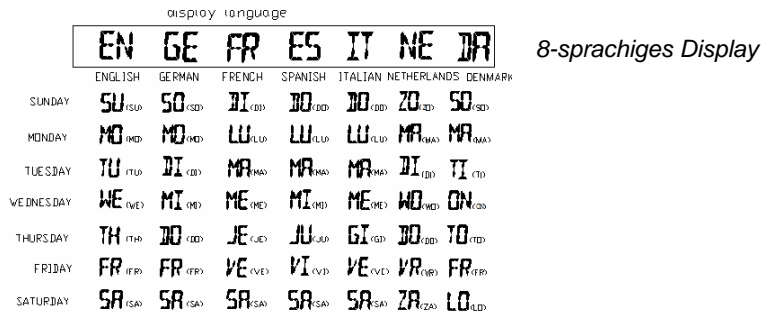
Sobald die Batterie installiert ist, beginnt die Uhr mit der Suche nach dem DCF-Signal. Nach 3-8 Minuten wird die Uhr das DCF-Signal empfangen haben und sich auf die genaue Funkzeit einstellen.

Wenn das DCF-Signal nicht empfangen werden kann, drücken Sie die SIGNAL-Taste, die Uhr wird eine erneute Suche nach dem DCF-Signal starten.

### MANUELLE ZEITEINSTELLUNG

1. Drücken und halten Sie SIGNAL-Taste für 2 Sekunden, die Uhr wird das DCF-Signal nicht weiter empfangen.
2. Drücken und halten Sie die SET-Taste für 2 Sekunden, um in den Zeit-Einstellmodus zu gelangen.
3. Die einzustellenden Abbildungen werden aufblinken.
4. Drücken Sie jeweils die ▲ oder ▼ Tasten, um die Einstellungen zu ändern.
5. Drücken Sie die SET-Taste um die Einstellung zu bestätigen und zur nächsten zu wechseln. Die Reihenfolge der Einstellungen ist: 12/24-hr-Format, Zeitzone, Stunde, Minute, Jahr, Monat, Tag, Sprache.

6. Drücken Sie erneut die SET-Taste, um die Einstellung zu bestätigen und den Zeit-Einstellmodus zu beenden.



## ZEITZONENEINSTELLUNG

Innerhalb von Deutschland kann die Zeitzoneneinstellung ignoriert werden. Die Zeitzone stellt sich automatisch ein, sobald das DCF-Signal empfangen wird.

Die Zeitzoneneinstellung kann für Nachbarländer von Deutschland genutzt werden, welche das DCF-Signal aus Deutschland empfangen können. In London ist die Zeitzone gegenüber Berlin um 1 Stunde verschoben, somit muss die Zeitzone in London auf "-1" gesetzt werden, wenn das DCF-Signal aus Deutschland empfangen werden kann. In Paris kann die Einstellung der Zeitzone ignoriert werden, da es keine Verschiebung zur deutschen Zeit gibt.

Stadt & Zeitzone:

		Land	Stadt	ZONE	Zeitzone- einstellung
1	LON	ENGLAND	London	0	-1
2	DUB	IRELAND	Dublin	0	-1
3	MOW	RUSSIA	Moscow	3	+2
4	ATH	GREECE	Athens	2	+1
5	PAR	FRANCE	Paris	1	00
6	FRA	GERMANY	Frankfurt	1	00
7	CPH	DENMARK	Copenhagen	1	00
8	BCN	SPAIN	Barcelona	1	00
9	AMS	HOLAND	Amsterdam	1	00

## TEMPERATURANZEIGE

Die Raumtemperatur wird automatisch 3-8 Minuten nach dem Einrichten angezeigt.

Drücken Sie die ▼ Taste um zwischen den Temperaturanzeigeformaten °C und °F zu wechseln.

## POSITIONIERMÖGLICHKEITEN

Die Baduhr kann je nach Wunsch in 3 Arten positioniert werden:

- Ziehen Sie die Tischhalterung von der Rückseite der Uhr heraus und platzieren die Uhr auf einem Tisch oder Ablage.
- Nutzen Sie die Wandaufhängung, indem Sie die Uhr über das Loch auf der Rückseite aufhängen.
- Hängen Sie die Uhr an einer glatten Oberflächen mittels der Saugnäpfe auf.

## ZURÜCKSETZEN

Drücken Sie die RESET-Taste um die Einstellungen auf die Standardeinstellungen zurückzusetzen.

## VORSICHTSMAßNAHMEN

- Dieses Gerät ist ausschließlich für den Gebrauch in Innenräumen gedacht.
- Setzen Sie das Gerät nicht extremer Gewalteinwirkung oder Stößen aus.

- Setzen Sie das Gerät nicht hohen Temperaturen, direktem Sonnenlicht, Staub und Feuchtigkeit aus.
- Tauchen Sie das Gerät nicht in Wasser.
- Vermeiden Sie den Kontakt mit ätzenden Materialien.
- Werfen Sie das Gerät nicht ins Feuer. Es könnte explodieren.
- Öffnen Sie nicht das Gehäuse und manipulieren Sie nicht bauliche Bestandteile des Geräts.

#### Batterie-Sicherheitshinweise:

- Bitte lesen Sie vor der Inbetriebnahme sorgfältig alle Anweisungen.
- Verwenden Sie nur Alkali-Batterien, keine wiederaufladbaren Batterien.
- Legen Sie die Batterien unter Beachtung der Polarität (+/-) richtig ein.
- Ersetzen Sie stets einen vollständigen Batteriesatz.
- Mischen Sie niemals alte und neue Batterien.
- Entfernen Sie erschöpfte Batterien sofort.
- Entfernen Sie die Batterien bei Nichtnutzung.
- Laden Sie die Batterien nicht auf und werfen Sie sie nicht ins Feuer werfen. Sie könnten explodieren.
- Bewahren Sie die Batterien nicht in der Nähe von Metallobjekten auf, da ein Kontakt einen Kurzschluss verursachen kann.
- Setzen Sie Batterien keinen hohen Temperaturen, extremer Feuchtigkeit oder direktem Sonnenlicht aus.
- Bewahren Sie Batterien außerhalb der Reichweite von Kindern auf. Verschlucken der Batterien kann zum Ersticken führen.

#### Hinweispflicht nach dem Batteriegesetz



Altbatterien gehören nicht in den Hausmüll. Wenn Batterien in die Umwelt gelangen, können diese Umwelt- und Gesundheitsschäden zur Folge haben. Sie können gebrauchte Batterien unentgeltlich bei ihrem Händler und Sammelstellen zurückgeben. Sie sind als Verbraucher zur Rückgabe von Altbatterien gesetzlich verpflichtet!

## TECHNISCHE DATEN

Temperaturmessbereich:	-9°C bis +50°C (15,8°F bis 122°F)
Auflösung:	0.1°C/ 0.1°F
Genauigkeit:	± 1°C/ 1°F
Abmessungen:	Ø 172 x 54mm
Stromversorgung:	1 x AA Mignon LR06